

3DEXPERIENCE platform R2015x on Cloud

簡易ユーザガイド



3DEXPERIENCE®

Version 2.0 -6/02/2015

Table of contents

Discover 3DEXPERIENCE platform R2015x on Cloud.....	3
手順ごとの操作.....	3
前提要件の確認.....	4
ブラウザ.....	4
Java.....	6
3DEXPERIENCE platform に登録.....	7
3DEXPERIENCE に入る.....	7
3D パスポート作成.....	7
3DEXPERIENCE platform R2015x on Cloud の使用.....	11
ユーザインターフェースの理解.....	12
リッチアプリケーションのインストール.....	13
3DEXPERIENCE ランチャー.....	13
ネットワーク構成の確認.....	14
リッチアプリケーションのインストール.....	14
オンラインサポートコミュニティのヘルプ.....	15
3DEXPERIENCE プラットフォームからオンラインサポートコミュニティへのアクセス	15

Discover **3DEXPERIENCE** platform R2015x on Cloud

手順ごとの操作

ようこそ **3DEXPERIENCE** platform R2015x on Cloud へ

本書は **3DEXPERIENCE** platform R2015x on Cloud の初歩的な情報を、手順ごとの操作と想定されるご質問に対する回答を以てご紹介します。

本書は **3DEXPERIENCE** platform R2015x on Cloud のすべての機能をご紹介しますものではありませんが、プログラムの初期段階での操作の助けになれば幸いです。

本製品をお使いになる前に、ぜひ本書を熟読してお役立てください。

前提要件の確認



前提要件の確認の操作は **Windows** の管理者権限がなければ実施できません。
3DEXPERIENCE platform に接続の準備をする前に、この権限を取得するか、システム管理者に依頼してください。

公式な [program directory](#) には、詳細な前提要件とシステム要件が記載されています。次ページ以降には、R2015x に移行するための主要な要件を記載しています。

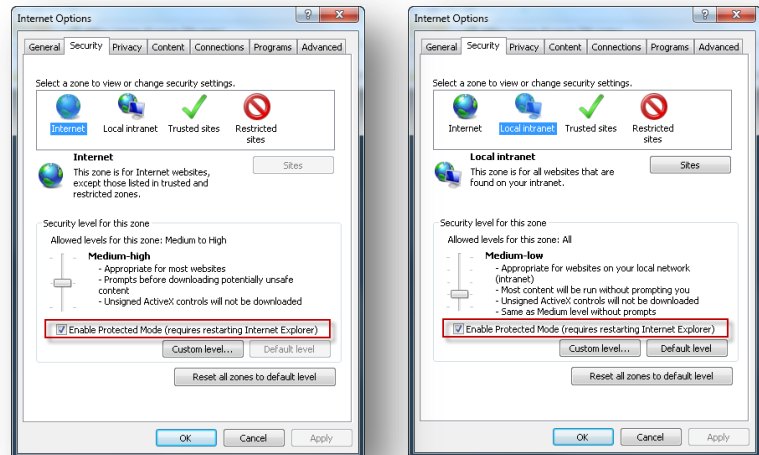
ブラウザ

ブラウザのサポートポリシーは以下のとおりです。

- Internet Explorer 10 対応
- Internet Explorer 11 対応
- Firefox 31 ESR は Microsoft Windows 7 でのみ対応
- Firefox 31 ESR は Microsoft Windows 8.1 Desktop でのみ対応
- Firefox x ESR は x>31 Microsoft Windows でのみ代替可能
- Chrome は代替可能

ブラウザの設定

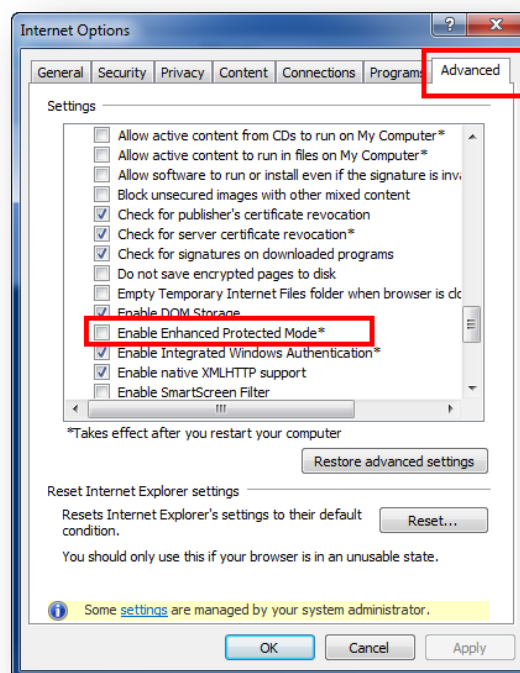
IE の設定(Internet Options > Security > Internet and Local Intranet) では、“Enable Protected Mode”を
チェックします。



IE の設定(Internet Options > Advanced tab > Security section) では、“**Check for server certificate revocation**” を有効にします。
(変更後は再起動が必要です)



IE の設定(Internet Options > Advanced > Security) では、“**Enable Enhanced Protected Mode**” を無効にします。

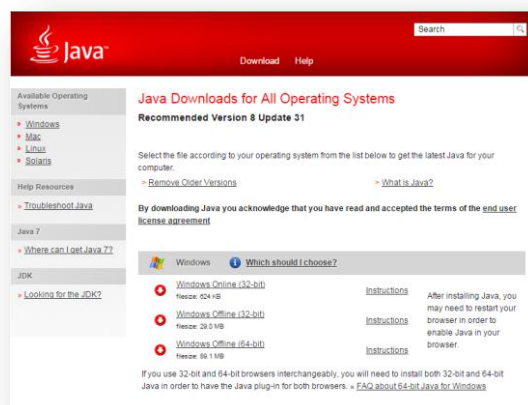


Java

コンピュータ上に **32-bit** バージョンの **Java 8 JRE (update 5 以降)** がインストールされていなければなりません。この設定を確実にを行うために、以下のリンクから **Java 8** をインストールし、“**JRE**”を選択します。

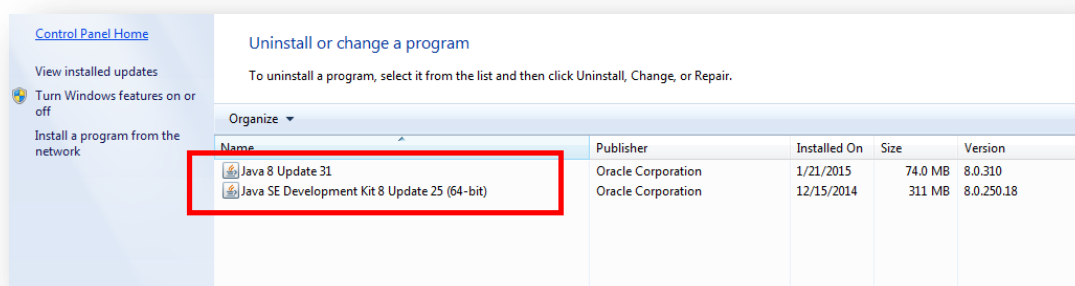
<http://www.3ds.com/java8>.

推奨される最低レベルは **Java 8 Update 20** です。



インストール済みの Java のバージョンを確認する方法？

スタート > コントロールパネル から **Programs and Features** を開く。



注意: 前提条件の確認のための公式な文書は <http://media.3ds.com/support/progdir/> の **Program Directory** にあります。

3DEXPERIENCE platform に登録

3DEXPERIENCE に入る

3DEXPERIENCE の準備中に、ユーザの所属するプラットフォームの管理者から何通かの E メールが配信されます。

最初に、“3DEXPERIENCE platform – Invitation” がプラットフォームへの正式な登録へと導きます。

- ▶ このメールの目的は、ユーザがオンラインエクスペリエンスに加入するかどうかを確認することです。
- ▶ さらに、最初に必要な操作、すなわち 3D パスポートの取得手続きへとガイドします。

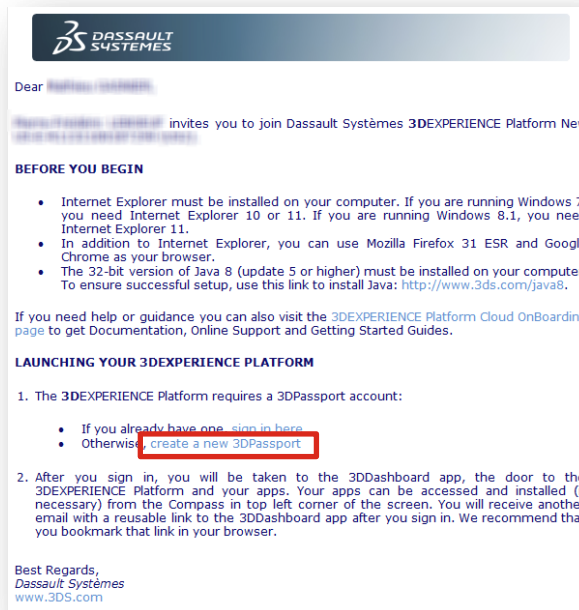
3D パスポート作成

3DEXPERIENCE に招待されたメンバーとして、ユーザの所属するプラットフォームの管理者から最初に送られる招待状です。

3DEXPERIENCE プラットフォームのユーザとして 3DEXPERIENCE platform R2015x on Cloud を使用するためには、3D パスポートを所持していなければなりません。

3D パスポートを作成すると、3DEXPERIENCE platform R2015x on Cloud のコミュニティに参加するための 3DSwYm を含む、Dassault Systèmes のサービスへのログイン ID が付与されます。

ユーザにはこのような E メールが配信されます。



- 1) 3D パスポートを作成するには、**Log in** の下の **Create an Account** をクリックすると、以下の画面が表示されます。

Create your DS Passport ID

Login *

Email *

Your password *

Confirm your password *

About you

First name *

Last name *

Country *

Phone

City

Postal Code

Address

Full Company Name (No acronyms)

Enter the text in the image on the left *

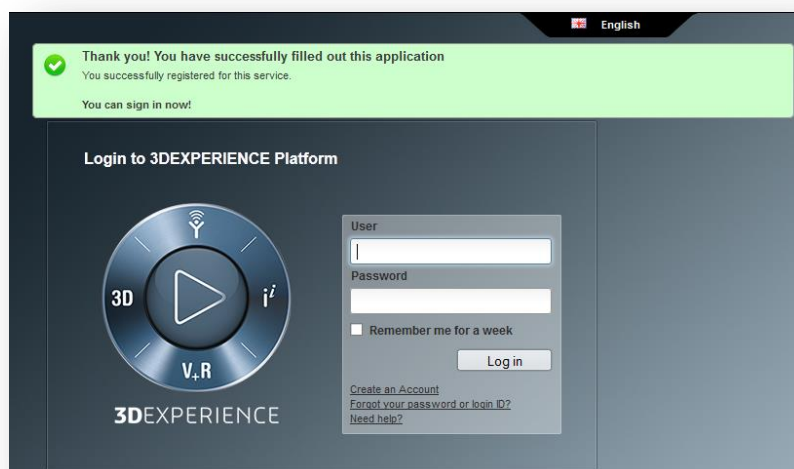
If you can't read this image text, [load another one](#).

Submit Cancel

- 2) フォームに入力して **Submit** をクリックします。

注意: Company Name 欄は必須ではありませんが、ぜひご入力ください。

3D パスポートが作成されると下図の告知が表示されます。



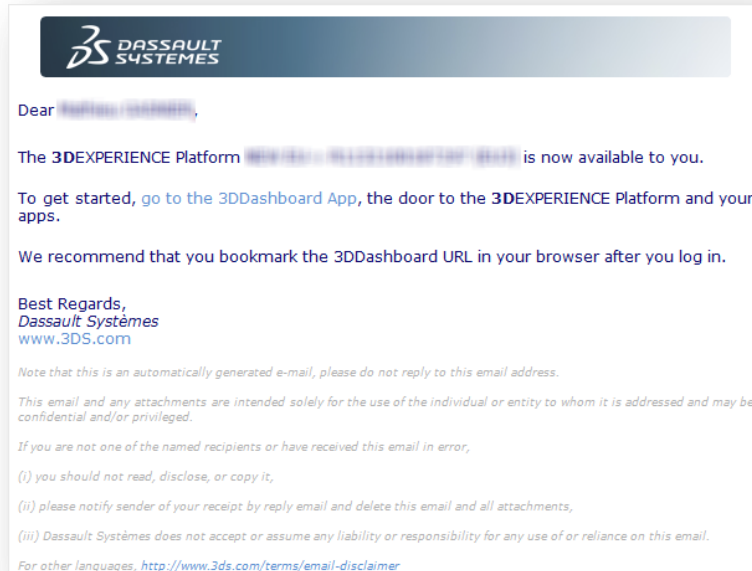
特記事項

ログイン情報の取り扱いにはご注意ください。3D パスポート作成後は確認のメールは発信されませんが、以下の操作を実行する際にログインが必要です。

- ▶ 3DEXPERIENCE プラットフォームに接続するとき
- ▶ 3DEXPERIENCE R2015x プログラムの使用について支援するためのオンラインサポートコミュニティに招待され、3DEXPERIENCE R2015x について、弊社になんらかの情報を提供するとき (オンラインサポートコミュニティにアクセス項参照)
- ▶ クラウドサポートコミュニティに接続するとき

プラットフォーム管理者は、ユーザが正しく登録されたか確認します。管理者は、登録完了を確認後、ユーザに 3DEXPERIENCE プラットフォームへの権限を付与します。

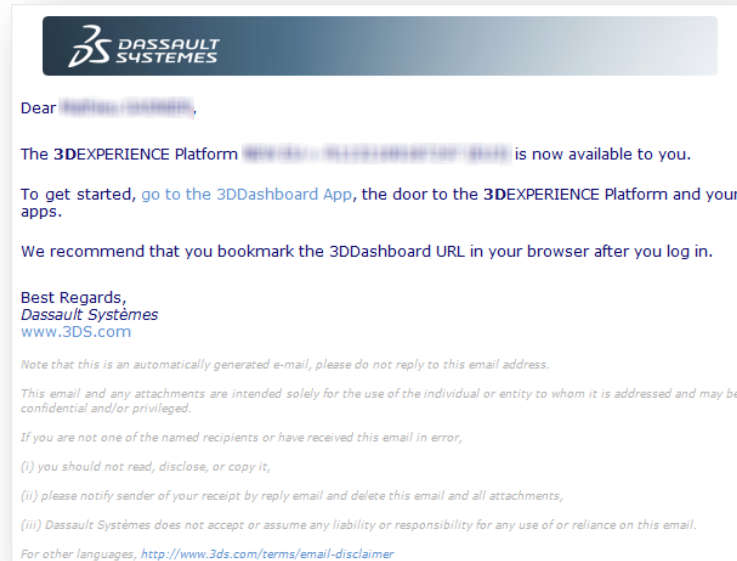
ユーザにはこのような E メールが配信されます



この手順を経て、ユーザは **3DEXPERIENCE** プラットフォームに接続し、デフォルトで公開しているアプリケーションが使用可能になります。

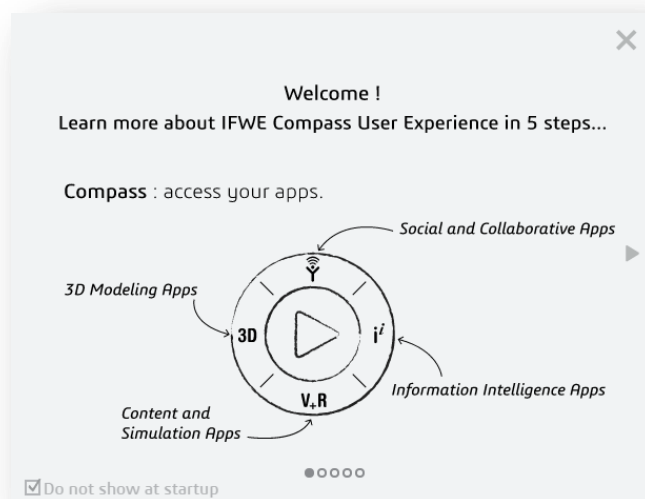
3DEXPERIENCE platform R2015x on Cloud の使用

前項までの手順を経て 3DEXPERIENCE platform R2015x on Cloud が使用可能になります。ユーザには、作業を開始できるよう、以下のメールが配信されます。



ユーザインターフェースの理解

3DEXPERIENCE プラットフォームに最初に接続した後、コーチマークが表示されます。



コーチマークは IFWE コンパスユーザエクスペリエンスの概要であり、基本概念と機能を紹介します。コーチマークを再度表示するには、**Help** メニューを選択し **Get Started** をクリックします。

IFWE コンパスのユーザインターフェースは以下のとおりです。トップバーは主要なコンテンツで、いつでも最上位に表示されます。



トップバーに含まれるもの:

- 使用可能な 3DS アプリにアクセスするための 3DCompass
- アプリケーション名: デフォルトでは、初回アクセス時には 3DDashboard アプリ
- widget コンテンツの中を検索するための検索バー
- 検索結果をフィルターするための 6W タグ
- 接続中のユーザ名
- サービスメニュー (個人情報, 追加, 共有, ホーム, ヘルプ)

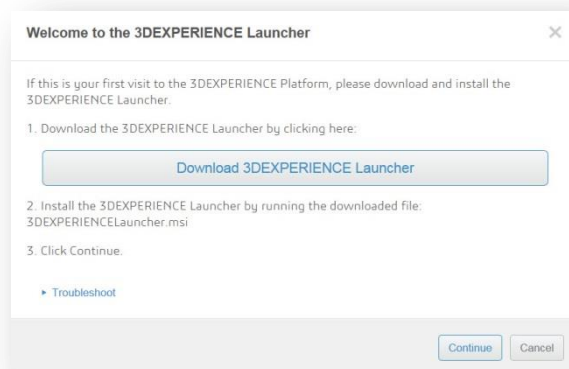
リッチアプリケーションのインストール

3DEXPERIENCE ランチャー

リッチアプリケーションをインストールするためのツールが **3DEXPERIENCE platform R2015x** に内蔵されています。

3DEXPERIENCE ランチャーです。

3DEXPERIENCE ランチャーがまだインストールされていないコンピュータで、**IFWE** コンパスからリッチアプリケーションをクリックすると **3DEXPERIENCE** ランチャーのインストーラをダウンロードするためのポップアップが表示されます。



これをダウンロードした後、**3DEXPERIENCE** ランチャーの **msi** インストーラを起動します。



インストールが完了すると、サービスが起動し、システムトレイにアイコンが表示されます。



リッチアプリケーションのインストールを開始する前に、ブラウザのページをリフレッシュしましょう(キーボードの **F5** キーを押す)。

ネットワーク構成の確認



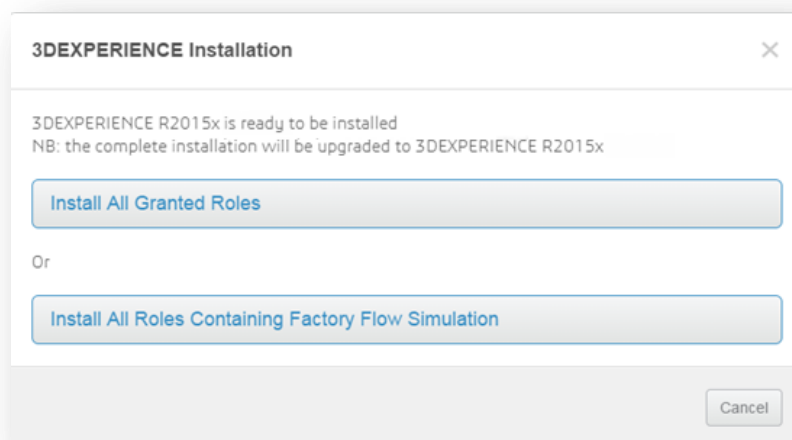
To run correctly, the **3DEXPERIENCE** ランチャーは、正しく起動するために、当該マシン上の **3DEXPERIENCE** プラットフォームのサービスとローカル通信する必要があります。ネットワークのプロキシサーバの設定が間違っている場合、通信が阻害される場合があります。

プロキシが設定されている場合、ローカル通信が許可されているかを確認するか、所属先の IT ネットワーク管理者にご連絡ください。

リッチアプリケーションのインストール

開始する前に、コンピュータ内の容量を確保し、以下のインストール手順を実施します。コンピュータ上に **3DEXPERIENCE R2014x** のリッチクライアントアプリケーションがある場合はアンインストールする必要があるかもしれません。アンインストールについては **troubleshooting installation** の章をご確認ください。

3DEXPERIENCE ランチャーのインストール完了後、リッチアプリケーションのアイコンをクリックすると、リッチアプリケーションのインストールプロセスが開始されます。



オンラインサポートコミュニティ のヘルプ



これで **3DEXPERIENCE platform R2015x on Cloud** が使用できます。しかしその前に、この最後の設定を完了することをお勧めします。

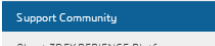
3DEXPERIENCE platform R2015x on Cloud プログラム中のサポートは、クラウド上のコミュニティで展開され、ナレッジを共有したり、ご質問を投稿したり、ご要望を提出したりすることが可能です。

3DEXPERIENCE プラットフォームからオンラインサポートコミュニティへのアクセス

3DEXPERIENCE プラットフォームのクラウドユーザとして、**3DEXPERIENCE** の公式コミュニティである **3DEXPERIENCE platform on Cloud** コミュニティに参加できます。そこでは **3DEXPERIENCE** に関する情報、教育資料、ニュース等が公開されています。

*クラウドのサポートチームは、このコミュニティにおいてプラットフォームの定期メンテナンスの告知や、プラットフォームのステータス情報を公開しています。不測の事態に関する警告もありますので、このブログのフィードをフォローされることをお勧めします。

ユーザは **3DEXPERIENCE** プラットフォームからサポートコミュニティに直接アクセスできます。サービスメニュー  から、ヘルプアイコン  を選択し、サポー

トコミュニティ  About 3DEXPERIENCE Platform をクリックします。これにより **3DEXPERIENCE platform on Cloud** コミュニティに接続します。

3DEXPERIENCE platform on Cloud コミュニティの中で、下図のサムネイルをクリックすると、ユーザがメンバーになっているブランドごとのクラウドコミュニティにアクセスします。



アクセスには制限があります。ユーザは契約しているユーザエクスペリエンスによって、必要なコミュニティへのアクセス権を付与されます。

コミュニティのメンバーではない方が参加されたい場合は、この URL <http://www.3ds.com/support/new-customer/cloud-onboarding/> をクリックし、必要な情報を入力してください。

サポートチームは、その要求を受け付け次第、オンラインサポートコミュニティに招待します。