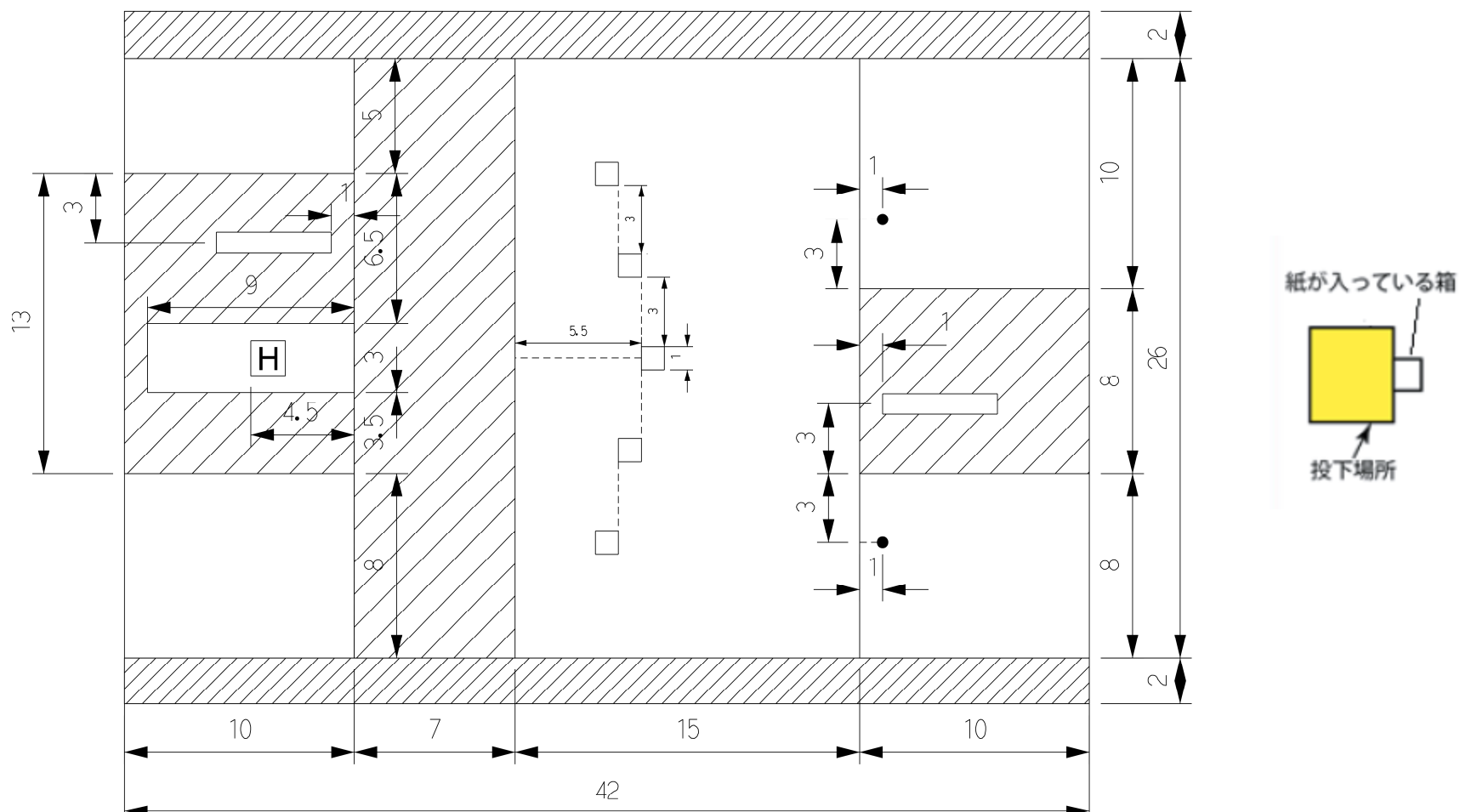


マルチコプター部門フィールド詳細図



- ・離陸は1.5m×1.5mのフェルト材ヘリポートから行う。
 - ・救援物資投下場所は1m×1mのフェルト材
 - ・ポールの位置が2mヘリポートに近くなった。
- 8の字飛行競技中、離着陸エリア②より補助員が指示を送ることができる。